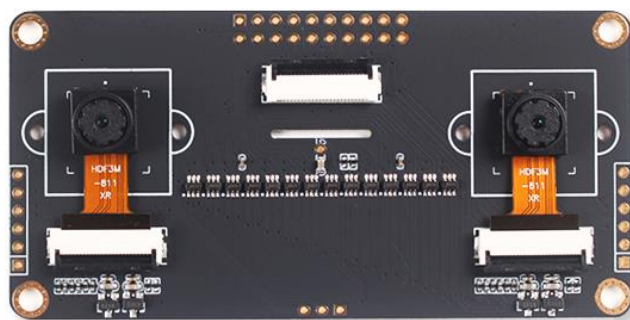


Sipeed DualCamera 规格书

v1.0



特性:

- 摄像头：两个 OV2640(2 百万像素)
- 双目距离:60mm (接近人体双目瞳距)
- 软件：MaixPy 提供操作 DualCamera 板子的接口
- 高速切换电路：2.7Ω 低电压单刀双掷开关
- 尺寸：88.2*43.8mm
- 连接方法：3 个 24P FPC 连接器

本文档更新记录

V1.0	2019 年 7 月 10 日编辑; 原始文档

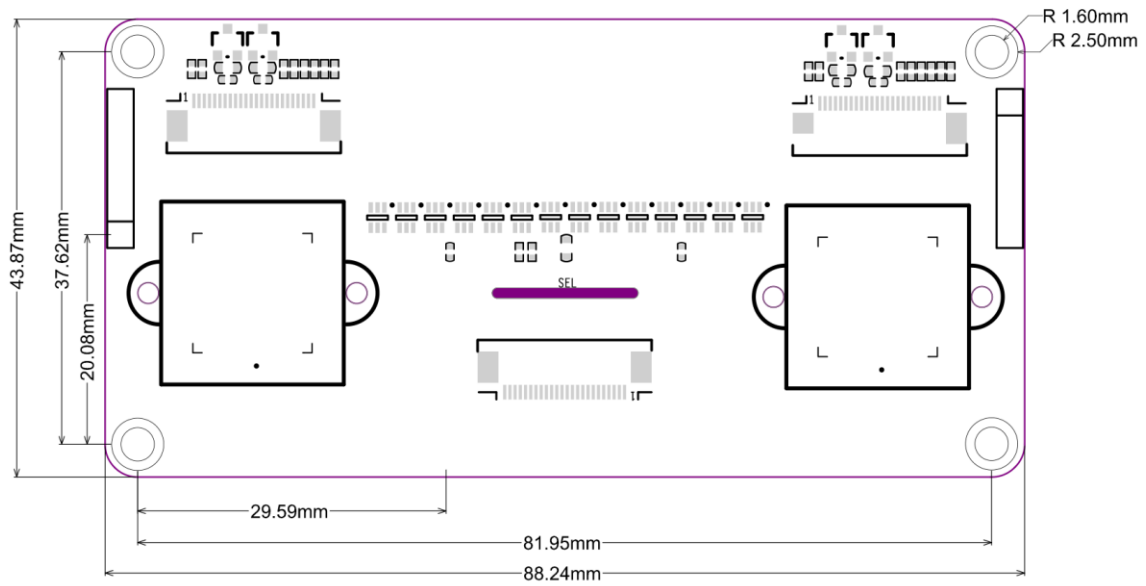
功能概述

CMOS : OV2640	像素 : 1600x1200(UXGA) 输出格式(8 bit): <ul style="list-style-type: none"> • YUV • RGB565/555 • 8bit compressed data • 8-/10-bit Raw RGB data
工作原理	选择信号连接到 DVP_PWDN。我们可以通过这个信号切换摄像头
单刀双掷开关(BL1551)	高带宽 : 300Mhz 高隔离度 : 84dB at 1Mhz 51dB at 10Mhz 导通电阻 : 2.7Ω at 5.0V 快速切换时间 : ton = 12.0ns; toff = 5.0ns 兼容 TTL/CMOS Break-Before-Make Switching Rail-to-Rail Signal Range

硬件概述

外部供电电压需求	3.3V ±0.2V 与 1.8V ±0.2V
外部供电电流需求	>100mA
温升	<30K
工作温度范围	0°C ~ 50°C

尺寸信息	
长	88.2mm
宽	43.8mm



资源	
官网	www.sipeed.com
Github	https://github.com/Lichee-Pi
BBS	http://bbs.sipeed.com
Wiki	maixpy.sipeed.com
Sipeed 模型平台	https://maixhub.com/
SDK 相关信息	dl.sipeed.com/MAIX/SDK
HDK 相关信息	dl.sipeed.com/MAIX/HDK
E-mail(技术支持和商业合作)	support@sipeed.com
telgram link	https://t.me/sipeed
AI QQ 交流群	878189804



免责声明和版权声明

本文档中的信息（包括 URL 地址）如有更改，恕不另行通知。
该文档由 Sipeed 提供，不附带任何形式的担保，包括任何适销性担保，以及其他地方提及的任何提案，规范或样本。本文档不构成责任，包括使用本文档中的信息侵犯任何专利权。

Copyrights © 2019 Sipeed Limited. All rights reserved.