
ARDUINO 探索机器人 基础组装说明书



DFROBOT
DRIVE THE FUTURE

目录

Arduino 探索机器人组装说明分为基础部分组装与拓展部分组装，出厂配置为基础组装成品。3

基础部分组装.....3

STEP1 魔术贴安装3

STEP2 电机安装.....4

STEP3 电池安装魔术贴.....5

STEP4 安装电池.....6

STEP5 安装轮子.....7

STEP6 前轮的安装8

STEP7 前端支架的安装.....9

STEP8 主控板的安装11



*点击页面左上角 DF 创客社区，有意外惊喜哦！

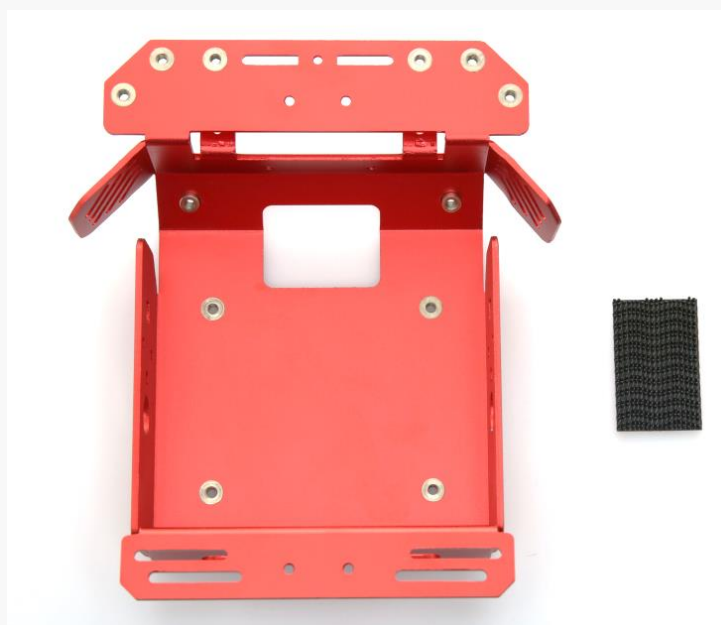
Arduino 探索机器人组装说明分为基础部分组装与拓展部分组装，出厂配置为基础组装成品。

基础部分组装

STEP1 魔术贴安装

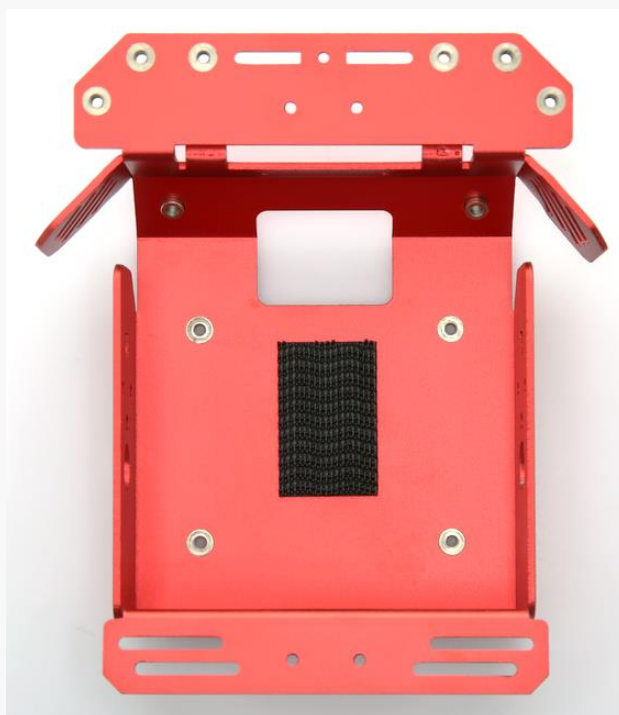
在这一步需要把魔术贴放置在合适位置，为安装电池做准备。

所需元件



组装完成

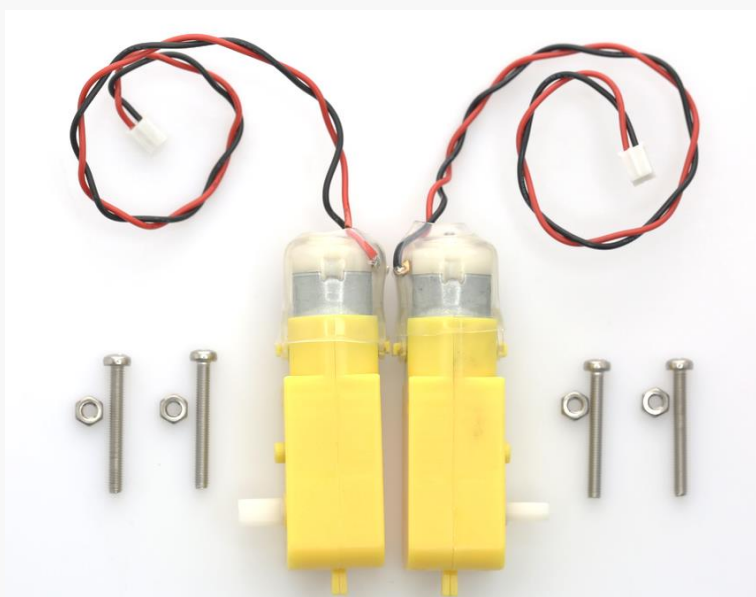
注意要把魔术贴的尺寸控制好，与电池盒相匹配。



STEP2 电机安装

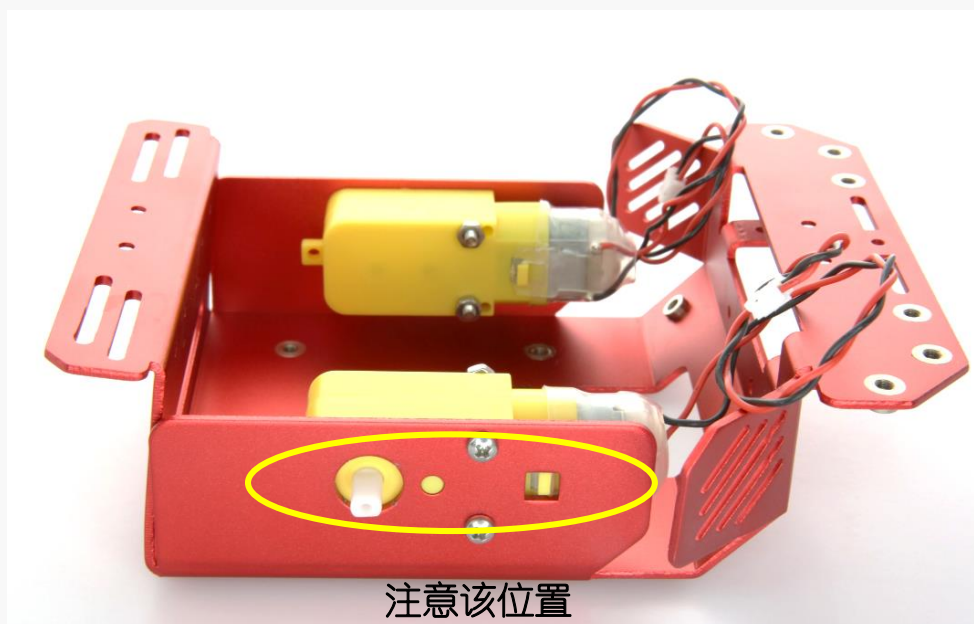
在这一步需要把两个电机安装好。

所需元件



组装完成

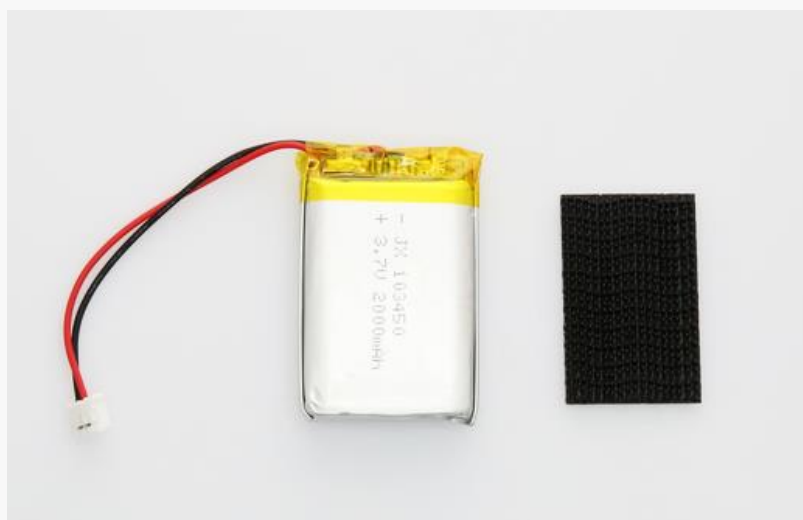
按照图中所示的方向安装



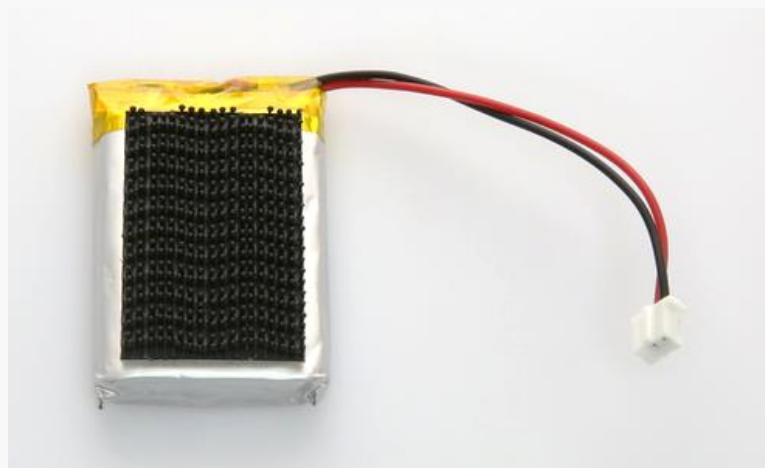
STEP3 电池安装魔术贴

在这一步需要把电池安装在相应位置。

所需元件



组装完成



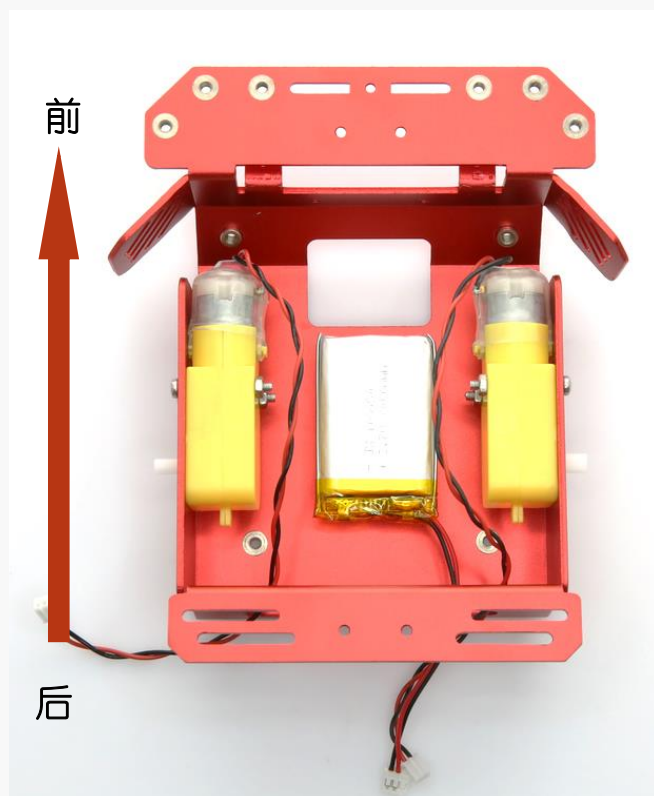
STEP4 安装电池

所需元件



组装完成

注意电机线和电池的线从车身后面穿出。



STEP5 安装轮子

所需元件

注意所用螺丝钉为 M3*12 盘头不锈钢自攻螺丝





组装完成

按照图中所示的位置安装，注意在拧螺丝的时候，用手把轮子固定，顺时针旋转螺丝，直到螺丝不能旋转为安装正确。



STEP6 前轮的安装

所需元件

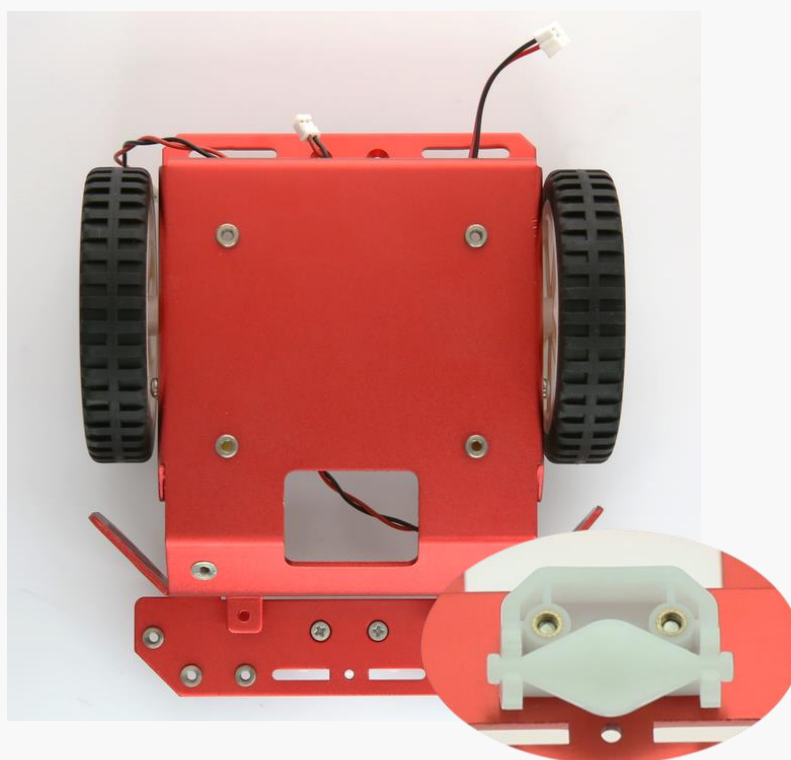
所用螺丝钉为 M3*8 沉头螺丝





组装完成

按照图中所示的位置安装，具体请看细节图，注意不要把螺丝方向安装错误。



STEP7 前端支架的安装

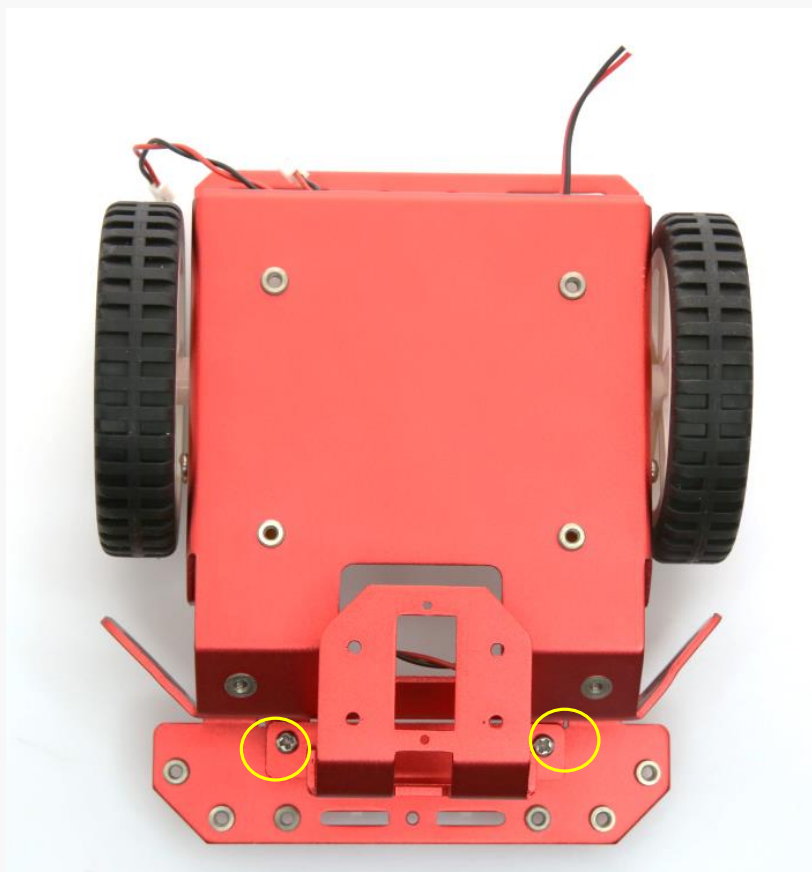
所需元件

所用螺丝为 M3*6 圆头螺丝



组装完成

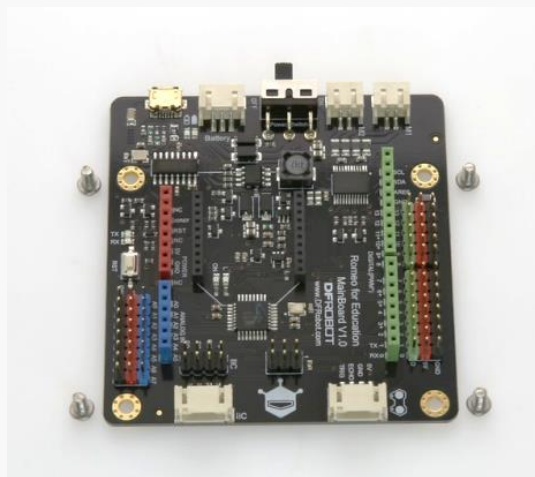
按照图中所示的位置安装，顺时针拧紧。



STEP8 主控板的安装

所需元件

所用螺丝为 M3*6 圆头螺丝



组装完成

按照图中所示的位置安装，顺时针拧紧；并按照图示，接好电机线和电池线。

